



Gemeinde Thüringen

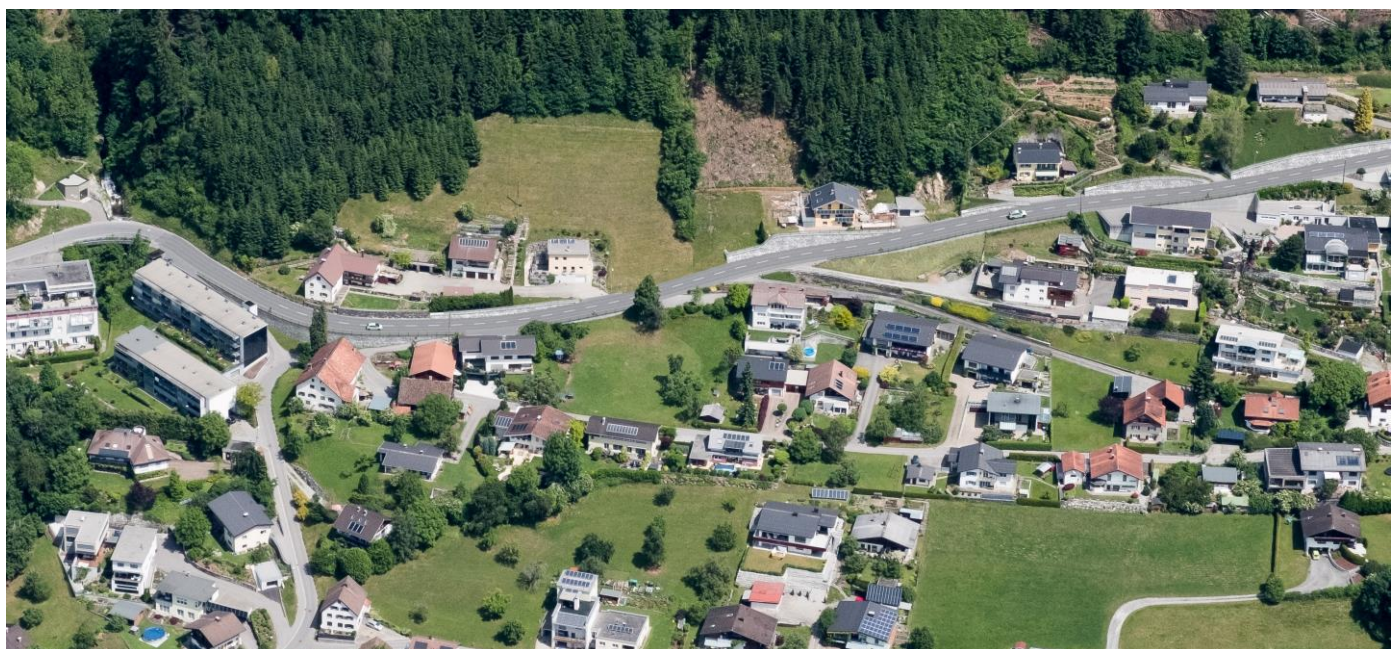
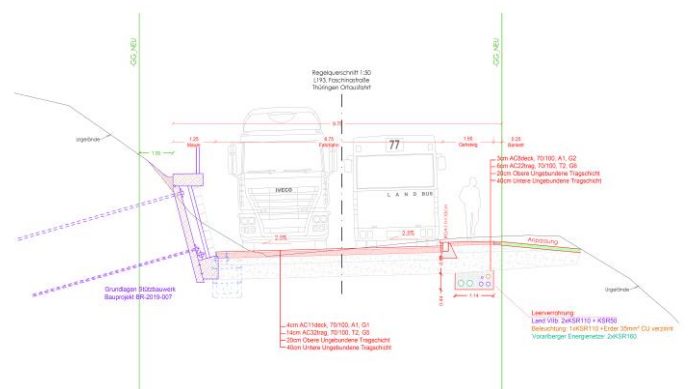
# Ausbau Ortsausfahrt Thüringen L193

Im Auftrag der Voralberger Landesregierung // 2015 bis 2020

Die L193/Faschinastraße führt von der L190/Voralberger Straße in Nüziders, ca. 1,2 km westlich der A14/Anschlussstelle Bludenz/Nüziders, durch die Gemeinden Ludesch, Thüringen und Thüringerberg in das Große Walsertal, über das Faschinajoch bis nach Au im Bregenzerwald, wo sie an die L200/Bregenzerwaldstraße anschließt.

Vor dem Ortsende bzw. am oberen Siedlungsrand von Thüringen waren die Anlagenverhältnisse mit einer Fahrbahnbreite von teilweise nur knapp über 4,20 m und einer Steigung von bis zu 12 % und keiner Infrastruktur für Fußgänger nur bedingt ausreichend. Das Ausbauprojekt sah einen durchgehenden Gehsteig und eine Aufweitung der Fahrbahn vor.

Aufgrund der topographischen Lage waren durch den Ausbau diverse Stützbauwerke vorgesehen. Diese wurden durch das Büro amico bau consult geplant. Unser Büro in Feldkirch erarbeitete das Vor-, Einreich- und Bauprojekt für den Straßenbau.



Visualisierung: Amt der Voralberger Landesregierung